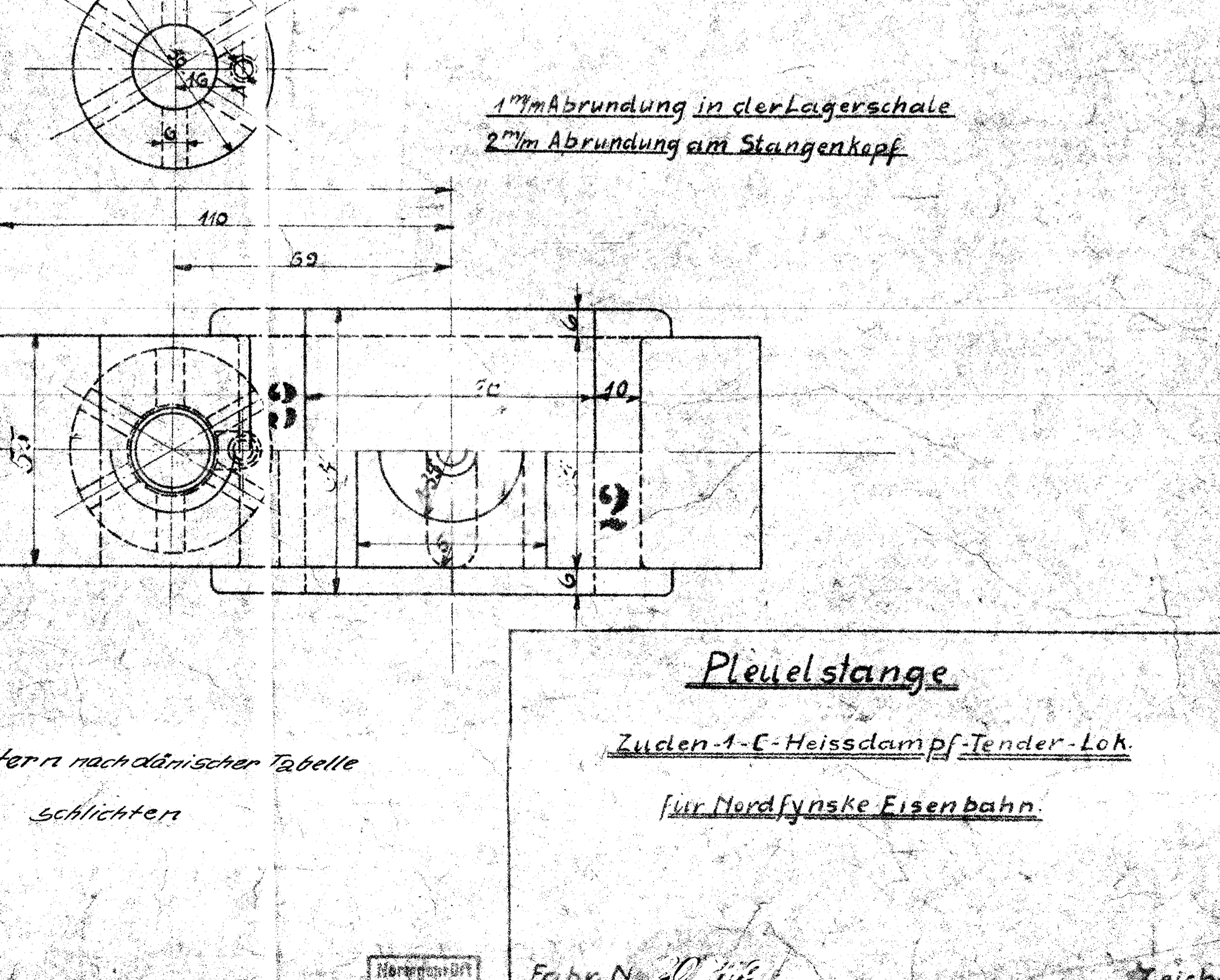
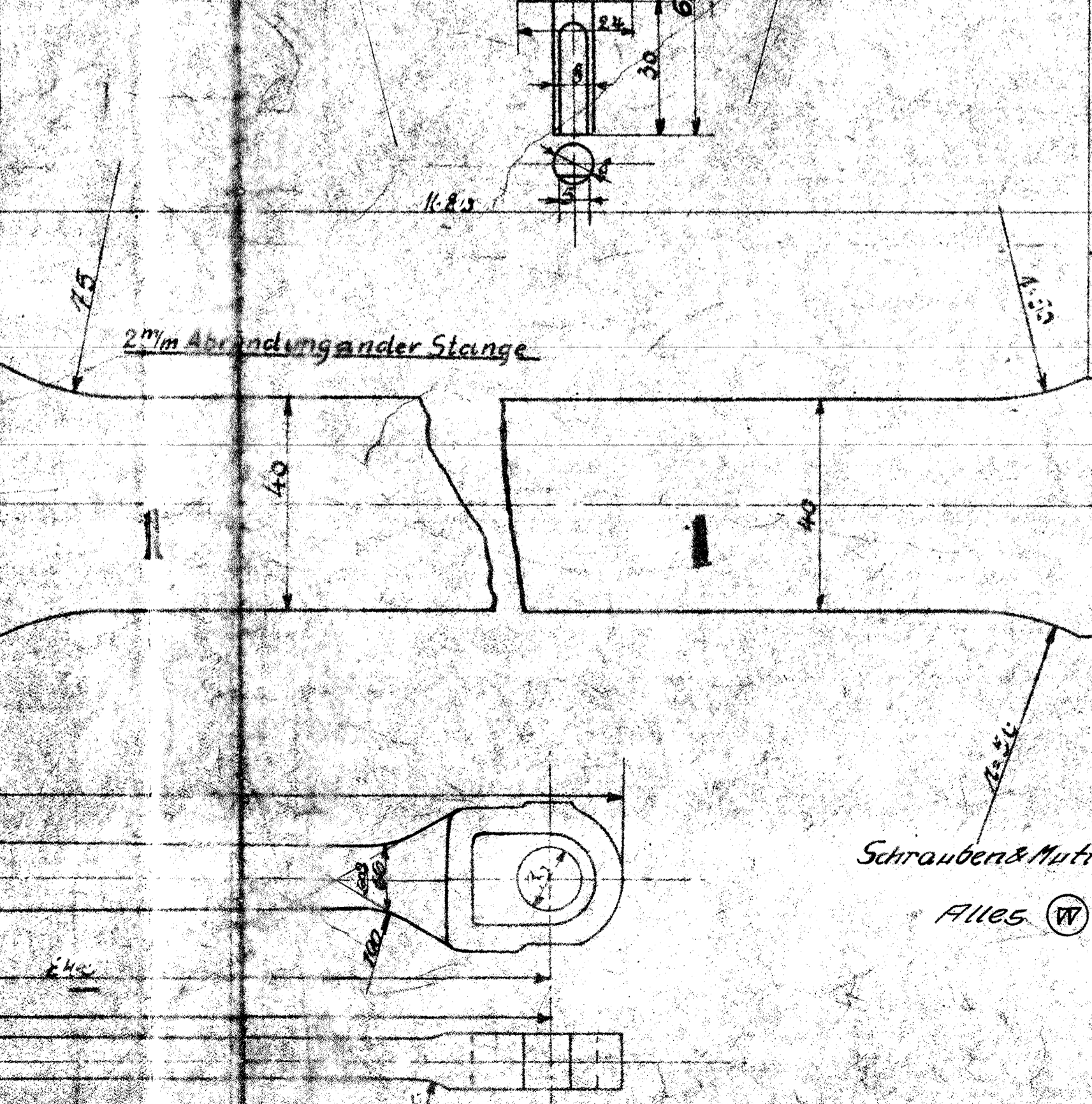
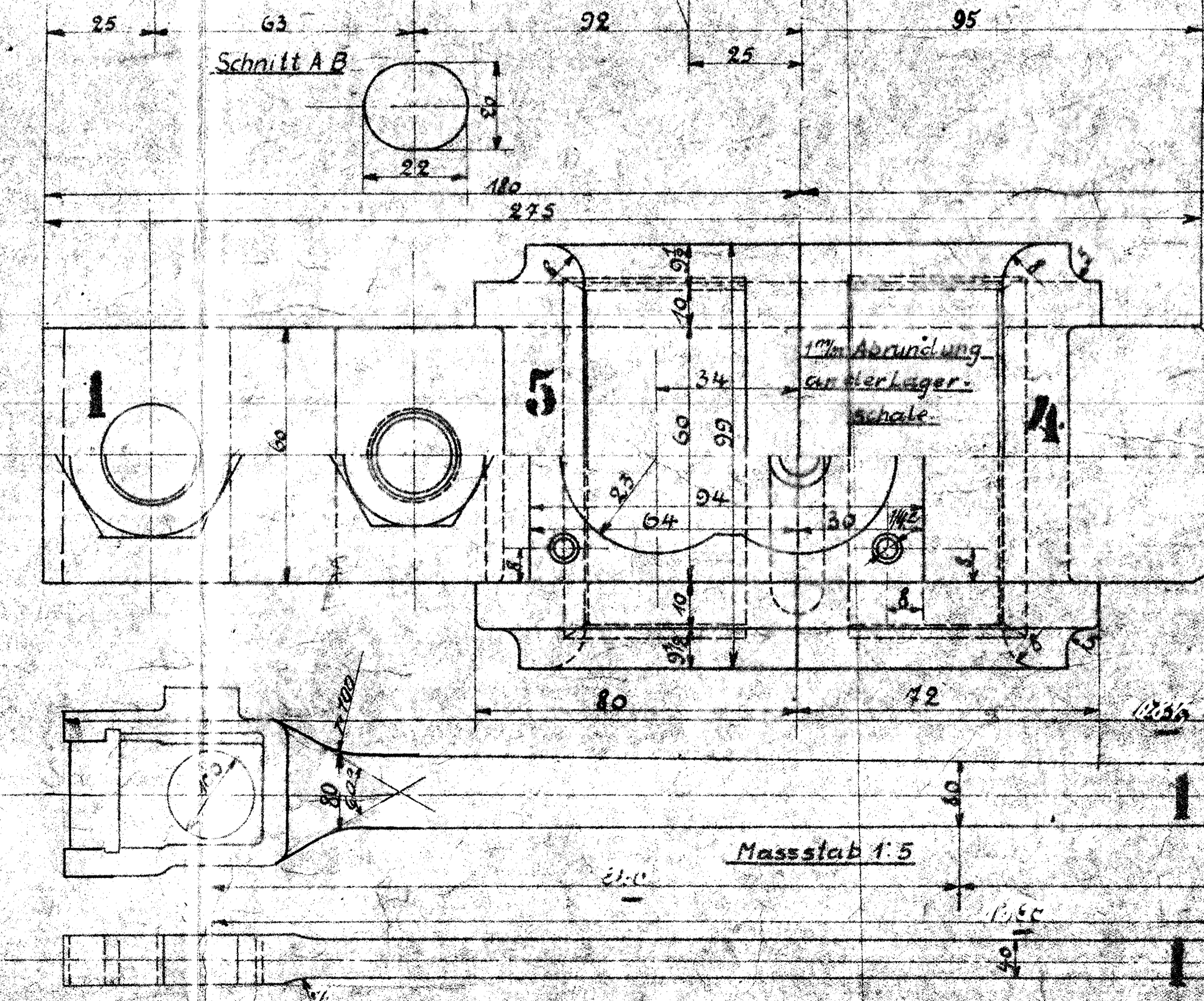
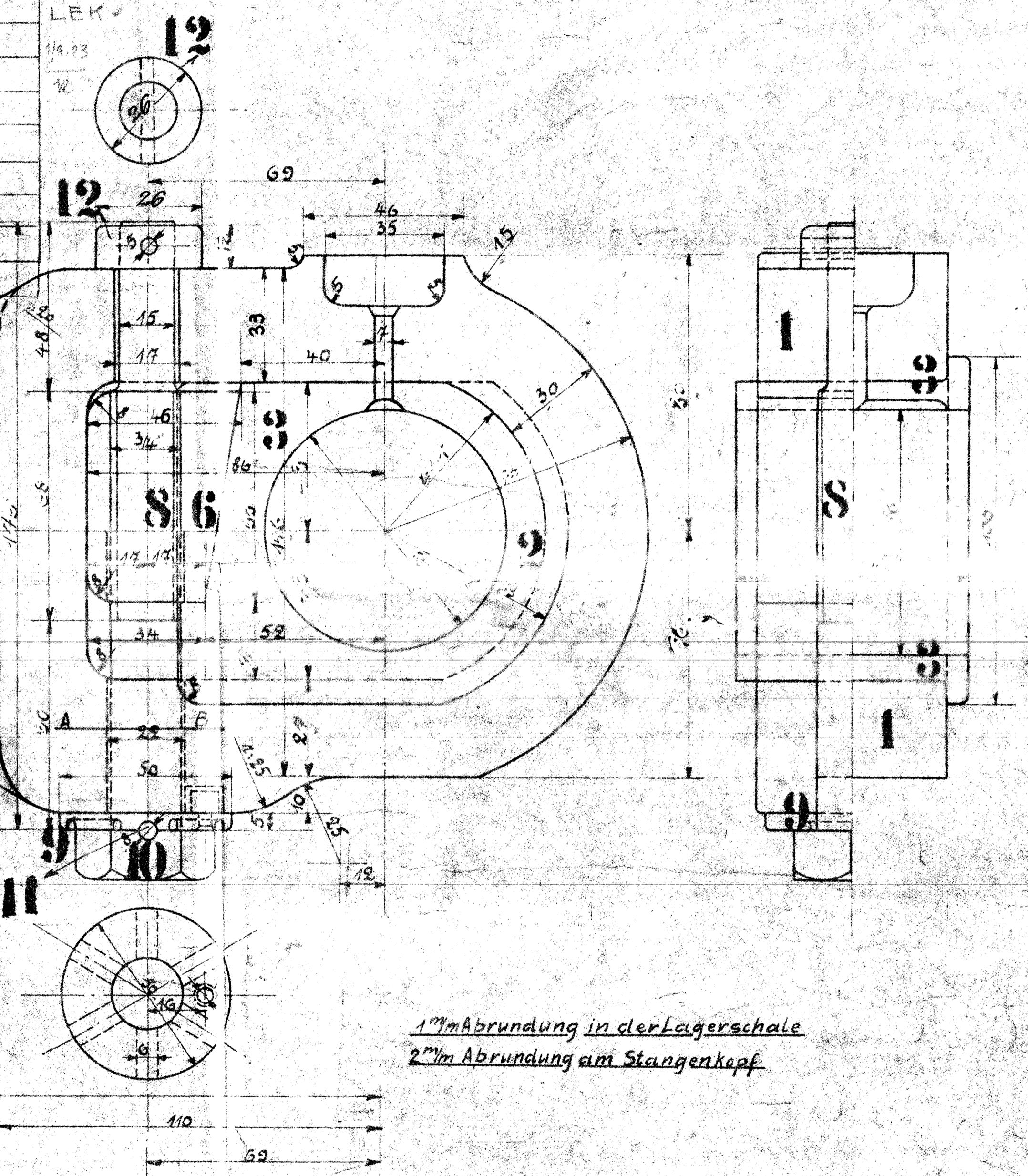
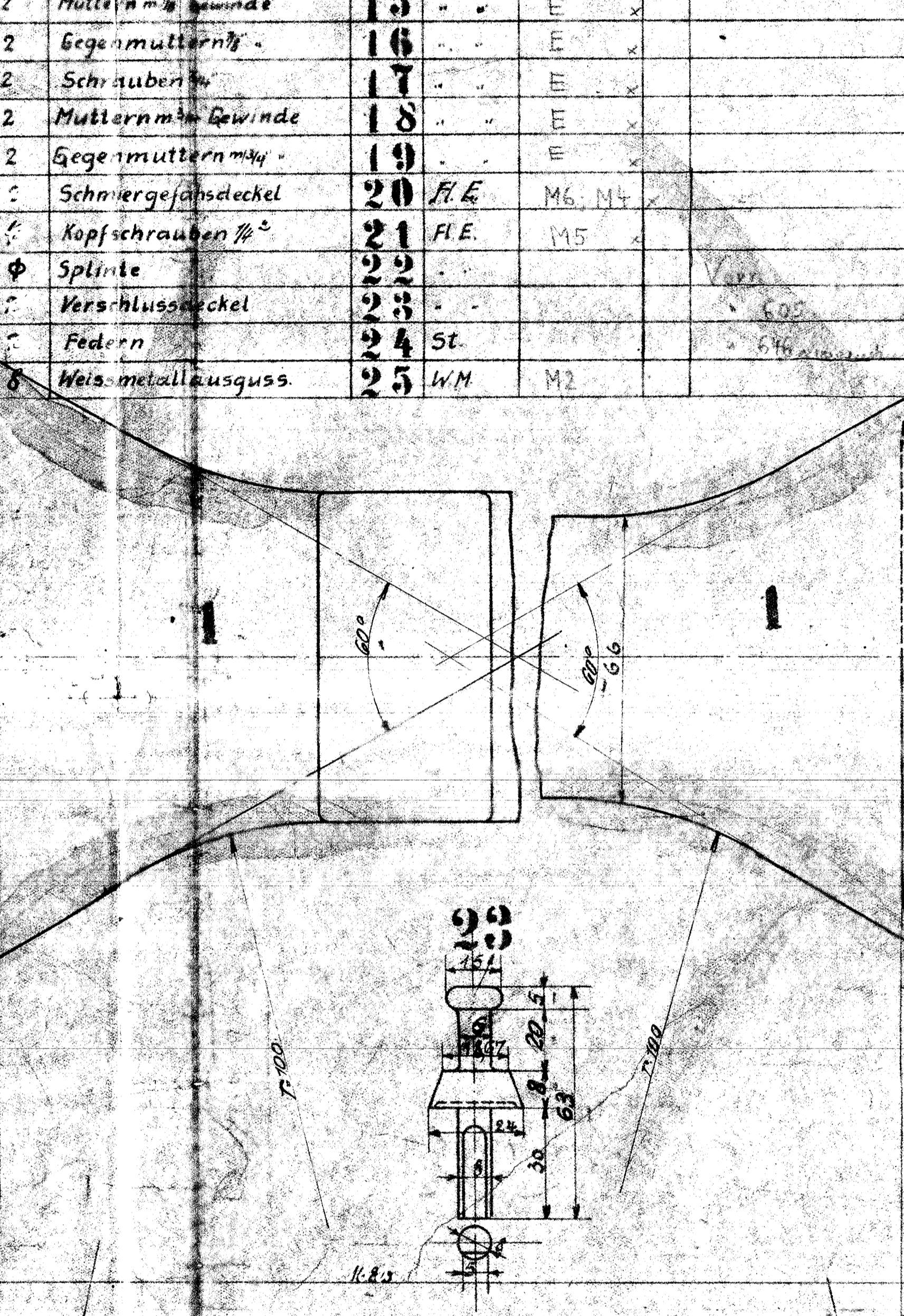
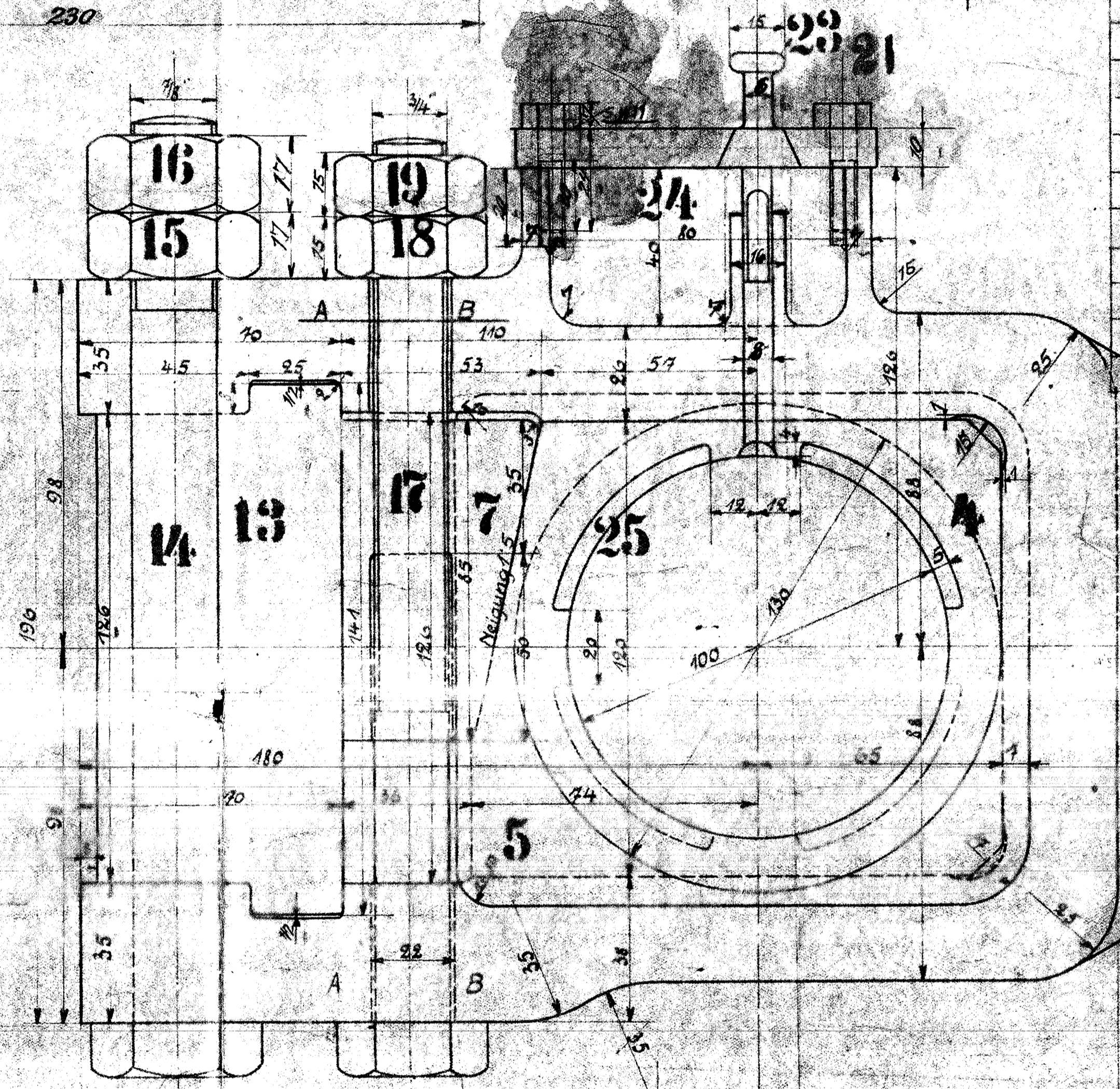
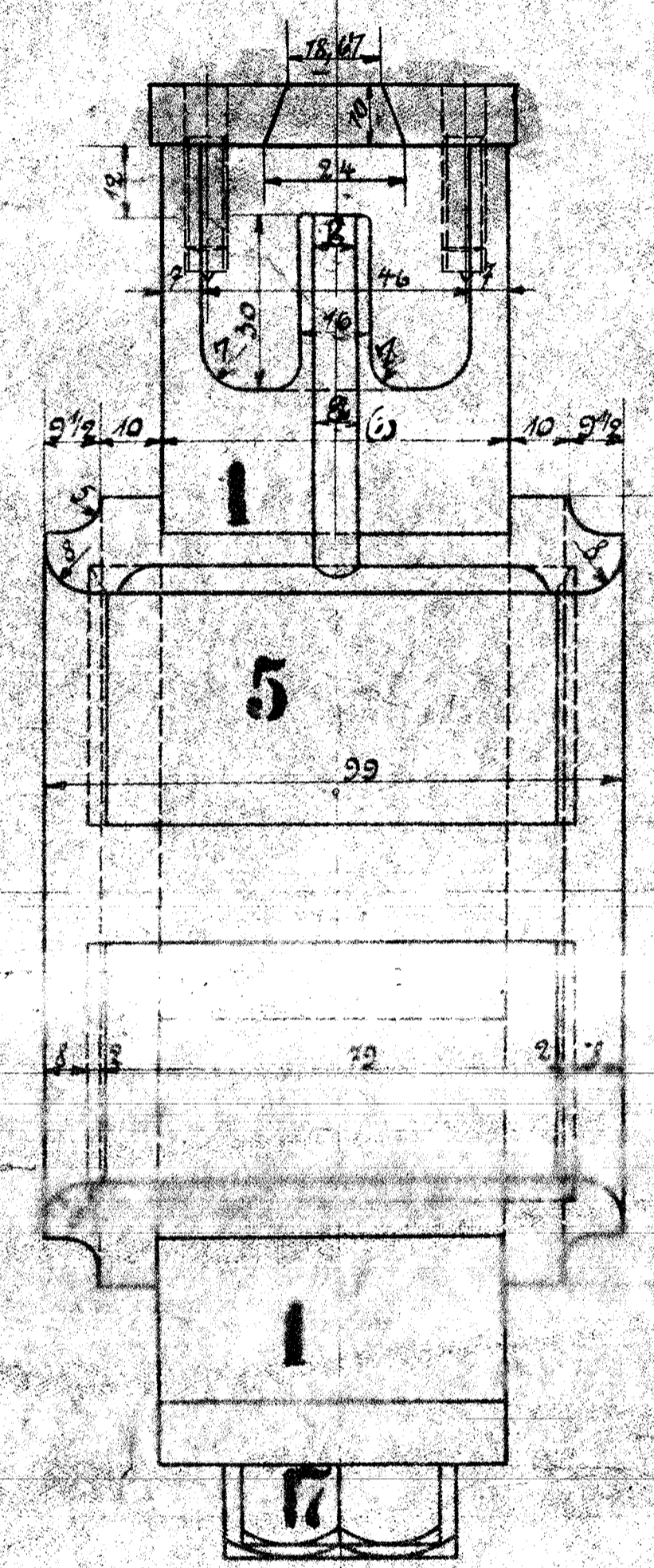
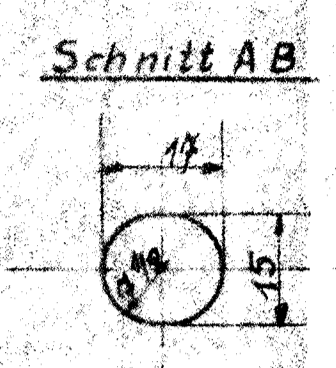


Ausführung für eine Lokomotive				Materialbestellung für Lokomotive	
Stückzahl	Benennung	Nummer	Material	Bemerkung	Zeich. Pos. Dimensionen und Modelzeichen
2	Pleuelstange	1	St.	H, M2	ausw. bestellt
2	Lagerschalen vorn, 1 Stück rechts, 1 Stück links	2	F. E.		D 676 e
2	Lagerschalen hinten, 1 Stück rechts, 1 Stück links	3	F. E.		D 677 e
2	Keil vorn	4	St.		D 678 e
2	Keil hinten	5	St.		D 679 e
2	Schrauben vorn	6	F. E.	E x	
2	Unterscheiben	7			Vorr. 30400
2	eingemietete Stifte	8	M5	x	
2	Stifte	9	M2		
2	Splindrings mit Splinte	10	M5	x	
2	Verschlussdeckel	11	M2	x	
2	Schrauben	12	F. E.	x	
2	Mutter mit Gewinde	13	F. E.	x	
2	Gege-mutter mit Gewinde	14	F. E.	x	
2	Schrauben	15	F. E.	x	
2	Mutter mit Gewinde	16	F. E.	x	
2	Schrauben	17	F. E.	x	
2	Mutter mit Gewinde	18	F. E.	x	
2	Gege-mutter mit Gewinde	19	F. E.	x	
2	Schmiergefäßdeckel	20	F. E.	M6, M4	
2	Kopfschrauben	21	F. E.	M5	
2	Splinte	22			
2	Verschlussdeckel	23			
2	Federn	24	St.		
2	Weis. metallausguss	25	WM	M2	



17mm Abrundung in der Lagerschale
27mm Abrundung am Stangenkopf

Pleuelstange

Zuden 1-C-Heissdampf-Tender-Lok.
für Nordfynske Eisenbahn.

Schrauben & Mutter n. nach dänischer Tabelle
Alles (W) schlichten

Massstab 1:5

Normenblatt
DIN 1023

Fabr. Nr. 10116

Zeich. Nr. 105